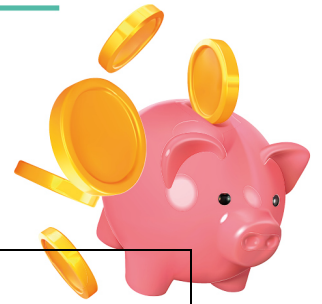


Agwedd:	Arian Llyfrau perthnasol i gyflwyno arian: <ul style="list-style-type: none">• 'Cymeriadau Difyr: Picnic'• 'Cymeriadau Difyr: Y Ffair'.
Adnoddau:	<ul style="list-style-type: none">• Darnau arian – 1c a 2c.• Parau – set o luniau gwrthrychau a lluniau o ddarnau arian cyfwerth – gweler y ddogfen 'Arian – cardiau'.• Gwrthrychau ar gyfer chwarae rôl yn y siop/caffi.• Numicon• Rhestr siopa a lluniau gwrthrychau o'r rhestr ar gyfer eu cuddio yn yr ardal allanol. <p>Adnodd digidol: Gweler y wefan https://cymeriadau-difyr-gemau.peniarth.cymru/ Bydd y dysgwyr yn darllen y prisiau sy'n ymddangos ar y wefan, yna'n dewis y darnau o arian digidol sydd eu hangen, a'u llusgo i'r jar.</p>
Camau:	<p>Cam 1: Cyflwyniad Cyflwyno arian - darnau 1c a 2c - cyfateb gyda gwerth numicon 1 a 2. Dangos lluniau o wrthrychau ar silff. Angen tocyn pris ar bob gwrthrych (e.e. gweler y ddogfen 'Arian – cardiau'). Gofyn i'r dysgwyr ddangos sut gellid talu am bob un drwy lusgo'r nifer cywir o ddarnau arian at bob gwrthrych.</p> <p>Cam 2: Numicon Llun o ffenestr siop gydag amrywiol wrthrychau ynddo gyda label pris gwahanol ar bob un. Y dysgwyr i chwilio am arian i dalu am wrthrychau. Defnyddio numicon i gynrychioli'r pris hefyd.</p> <p>Cam 3: Didoli Pentwr o ddarnau arian 1c a 2c – didoli'r darnau arian i ddau grŵp. Cyfri'r darnau ceiniog a defnyddio numicon i ddangos sawl un sydd yno.</p> <p>Cam 4: Chwarae rôl mewn siop Amrywiol wrthrychau gyda label pris arnynt. Chwarae rôl – siopwr a chwsmer. Ymarfer cyfarch/gofyn cwestiynau/ymateb, e.e.</p>





	<p>'Bore da/prynhawn da/sut wyt ti?'</p> <p>'Beth wyt ti eisiau ei brynu?'</p> <p>'Hoffwn i brynu/Ga i'r _____ plis?'</p> <p>'Beth yw pris _____?'</p> <p>'Mae'n costio _____/Ei bris yw _____.'</p> <p>'Dyma ti'</p> <p>'Diolch yn fawr.'</p> <p>Yna talu am wrthrych gyda'r darnau arian cywir.</p> <p>Cam 5: Paru</p> <p>Set o luniau o wrthrychau gyda phris o danynt a set o luniau o ddarnau arian cyfatebol - gweler y <i>ddogfen 'Arian – cardiau'</i>.</p> <p>Cymysgu'r ddwy set o luniau. Yna gofyn i'r dysgwyr eu gosod yn eu parau cywir. Yna gosod y cardiau mewn trefn o'r rhataf i'r drutaf.</p> <p>Cam 6: Ardal allanol</p> <p>Rhestr siopa – lluniau o wrthrychau.</p> <p>Chwilio am gardiau sydd wedi eu cuddio yn yr ardal allanol. Mae pris ar bob un. Pan fydd y dysgwyr wedi darganfod gwrthrych o'r rhestr, byddan nhw'n eu ticio ar y rhestr a chofnodi'r pris.</p> <p>Gosod y cardiau mewn trefn o'r rhataf i'r drutaf.</p> <p>Cam 7: Gêm ddigidol</p> <p>Gweler https://cymeriadau-difyr-gemau.peniarth.cymru/</p>
Cwestiynu:	<ul style="list-style-type: none">• Faint mae'r _____ yn ei gostio? Beth yw pris _____?• Pa un sydd ddrutaf/rhataf?• Sawl darn arian sydd angen er mwyn prynu _____?
Beth nesaf?	<p>Cyfri mewn dau (adio darnau 2c).</p> <p>Cyflwyno darnau arian 5c a 10c ac ailadrodd y gweithgareddau uchod.</p> <p>Am syniadau ar gyfer trafod arian ymhellach, gweler y daflen '<i>Y Ffair – trafod arian</i>'.</p>

